



บริษัท ปตท. จำกัด (มหาชน)

รายงานผลการปฏิบัติตามมาตรการป้องกันและแก้ไขผลกระทบสิ่งแวดล้อม
และมาตรการติดตามตรวจสอบผลกระทบสิ่งแวดล้อม (ระยะดำเนินการ)

โครงการท่อส่งก๊าซธรรมชาติเส้นที่ 3 - ผังตะวันออก

ปี 2567 (ระหว่างเดือนกรกฎาคม-ธันวาคม)

ภาคผนวก ก

สถิติการเกิดอุบัติเหตุเกี่ยวกับท่อส่งก๊าซฯ

ประจำปี 2567

ปท.1

สถิติความปลอดภัย ส่วนปฏิบัติการระบบท่อเขต 1

QSHE Statistic									
Accident	Process Safety Event			Pipeline	FOC		Near Miss		
	Tier1	Tier2	Tier3	Pipeline	Underground FOC	Aerial FOC			
	0	0	0	0	1	0	2		
	case(s)	case(s)	case(s)	case(s)	case(s)	case(s)	case	case(s)	
	Personal Safety (Injury)			Operation & Office Accident		Security Violation		SSHE	
	LTA	MTC	FAC	1		1		0	
	case(s)	case(s)	case(s)	case(s)		case(s)		case(s)	
	Car Accident			Quality, Reliability, Rebilling			Quality, Reliability, Rebilling		
	Major car accident	Other car accident		Quality	Reliability	Rebiling			
	0	1		0	1	0	2		
	case(s)	case(s)		case(s)	case(s)	case(s)	case(s)		
Substandard (Action/Condition/Tier4)				0 / 33 / 3					
ข้อมูลถึงวันที่ 31 ธันวาคม 2567									

Car Accident

วันที่ 6 มกราคม 2567 เวลา 17.00 น.

กระจกมองข้างด้านซ้ายของรถปฏิบัติงานเฉี่ยวกับเสาไฟฟ้าขณะขับรถกลับมาจากที่ไปปฏิบัติงาน

Security

วันที่ 8 กุมภาพันธ์ 2567 เวลา 09.30 น.

จากการเข้า PM ของ PTT ICT ตามแผนงานได้ตรวจพบว่ามีสาย Ground เสา Tower และ สาย Ground ท่อ Vent Stack โดนตัดขาด บริเวณ BV#4



Opertation & Office Accident

วันที่ 17 สิงหาคม 2567 เวลา 17.00 น.

พบอุบัติเหตุรถพ่วงชนเสาไฟฟ้าและอุปกรณ์ Test post ของท่อ RC0460 KP56+202 ชำรุดเสียหาย บริเวณถนนทางหลวง 3701 หน้าบริษัท TOA

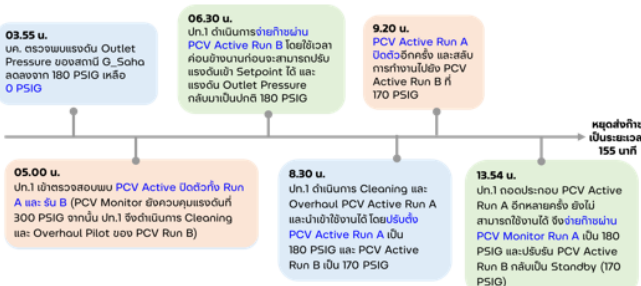
FOC Accident

ปท.1 : วันที่ 14 ตุลาคม 2567 เวลา 9.20 น.

รถแบคโฮงานวางท่อร้อยสายไฟฟ้าของสถานีไฟฟ้าบ่อวิน 2 ชุดโดนสาย FOC ของท่อ RC04031 KP2+800 ขาด

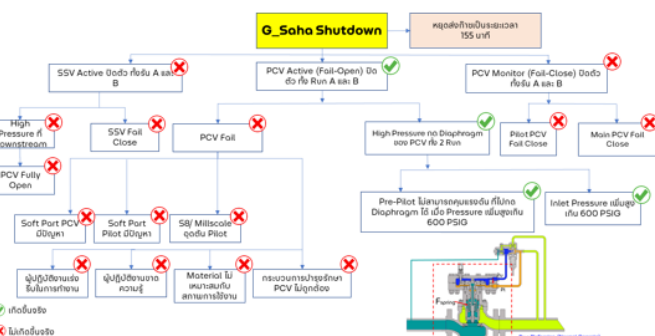
“กรณี PCV ปิดตัว ที่ Gate Station นิคมอุตสาหกรรมสหพัฒน์ (Un.1)”

ลำดับเหตุการณ์ : 27 ตุลาคม 2567



28 ตุลาคม 2567 จก. และ so. ดำเนินการปรับปรุงให้ PCV Active Run A และ B เป็น Fully Open ที่ 2 Run และ
ให้ PCV Monitor Run A เป็นปกติโดยควบคุมแรงดันที่ค่าปกติ 180 PSIG และ PCV Monitor สูบ B เป็น Standby ที่ 170 PSIG (MOC เลขที่ T-IN-224-2024)

การวิเคราะห์สาเหตุ :



F-ปว.บสด.-0195 ประกาศใช้ 20/03/2566 เวอร์ชัน 1

ผลการทบทวน : หยดส่งก๊าซเป็นระยะเวลา 155 นาที

សាស្ត្រសង្គម :

1. Inlet pressure เพิ่มขึ้นจาก 560 เป็น 780 PSIG
2. PCV Run A (Active) ปิดตัว และ PCV Run B (Standby) ไม่สามารถขึ้นทดแทนได้

สาเหตุพื้นฐาน : Pre-Pilot ไม่สามารถคุมแรงดัน ที่ไปกด Diaphragm ได้ เมื่อ Pressure เพิ่มขึ้นเกิน 600 PSIG

มาตรการแก้ไข :

1. ปรับ PCV Active (Run A และ Run B) เป็น Fully Open
2. ปรับตั้ง PCV Monitor (Run A และ Run B) ให้เป็นตัวควบคุมการส่งก๊าซทดแทน

ມາຕຣການປ້ອງກັນ :

1. ปรับปรุงรูปแบบการติดตั้งตาม DCM's Typical Design (ZSSV+1 PCV)
(จัดหา SSV เพิ่ม 1 ตัว ต่อ Run)
2. ขยายผลตรวจสอบการใช้งานของ Regulator ยี่ห้อ Tormene ที่ใช้รูปแบบ Working Monitor โดยเฉพาะ: Pilot TA987FO

ข้อเสนอแนะ :

1. NGR ต้องเลือกใช้อุปกรณ์ ให้เหมาะสม กับสภาวะที่ได้ออกแบบไว้
2. ขอรกรยืนยันจาก Manufacturer สำหรับการติดตั้งที่ถูกต้องของอุปกรณ์ PCV ยี่ห้อ Tormene Americana แบบ Fall-Open และนำเสนอเข้าพิจารณาในกระบวนการ AEML



ปท.3

สถิติความปลอดภัย ส่วนปฏิบัติการระบบท่อเขต 3

QSHE Statistic

Accident	Process Safety Event			Pipeline	FOC		Near Miss
	Tier1	Tier2	Tier3	Pipeline	Underground FOC	Aerial FOC	
	0 case(s)	0 case(s)	0 case(s)	0 case(s)	0 case(s)	0 case	
Work Related	Personal Safety (Injury)			Operation & Office Accident		Security Violation	SSHE
	LTA	MTC	FAC	0 case(s)		1 case(s)	0 case(s)
Non Work Related	Car Accident			Quality, Reliability, Rebilling			Quality, Reliability, Rebilling
	Major car accident	Other car accident		Quality	Reliability	Rebiling	
	0 case(s)	2 case(s)		0 case(s)	0 case(s)	0 case(s)	1 case(s)
Substandard (Action/Condition/Tier4)				0 / 33 / 4			
ข้อมูลถึงวันที่ 31 ธันวาคม 2567							

Car Accident

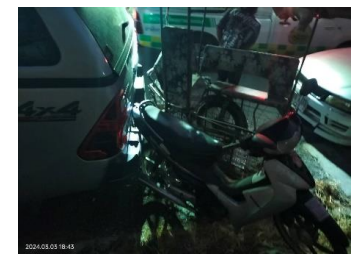
ปท.3 : วันที่ 15 มกราคม 2567 เวลา 15.15 น.

รถกระบะหน่วยงานเฉียวชน รถกระบะที่จอดอยู่ข้างทางในขณะที่กำลังถอยหลังออกจากซอย ส่งผลให้แผงรถกระบะหลังด้านขวาถูกขีดเป็นรอย ส่วนรถ ปตท. ไฟท้าย ขวา, แผงกระบะ ขวา, กันชนเสริมหลังได้รับความเสียหาย



ปท.3 : วันที่ 3 มีนาคม 2567 เวลา 18.30 น.

หลังจากที่ปฏิบัติตรวจสอบแนวท่อ RC03402106 Tycoon แล้วเสร็จ ได้แวะซื้อน้ำดื่มใกล้ตลาดนิคมพัฒนาและได้จอดรถไว้ริมถนน (โดยมีรถมอเตอร์ไซค์พ่วงข้างจอดต่อท้าย และมีรถเก๋งจอดต่อลำดับถัดมา) เมื่อกลับมาแล้วสตาร์ทรถกำลังเตรียมตัวจะกลับออฟฟิศ รู้สึกว่ามีอะไรมากระแทกด้านท้ายรถจึงลงไปดูพบว่า มีรถเก๋งได้พ่วงชนรถมอเตอร์ไซค์พ่วงข้างที่จอดต่อท้ายของรถยนต์ 4ขว-5734 ที่ได้ขับไปปฏิบัติงาน จนทำให้รถมอเตอร์ไซค์พ่วงข้างคันดังกล่าวกระเด็นมาชนที่ท้ายรถยนต์ทำให้เกิดความเสียหาย



Security

ปท.3 : วันที่ 27 พฤษภาคม 2567 เวลา 19.00 น.

รองหัวหน้า รปภ. คุณบุญช่วย ไม้เลียง ได้ดำเนินการลาดตระเวน Block Valve ตามแผนประจำวัน ได้ตรวจสอบพบรั้ว Chain Link บริเวณ Vent Stack ที่ Block Valve 4.2 ถูกขโมย จำนวน 8 แผ่น (ขนาด 2 เมตร x 4 เมตร) โดยหลังจากตรวจสอบความเสียหายได้ทำการแจ้งในกลุ่มไลน์ "รปภ.ปท.3/2567" เวลา 20:30 น. และหน่วยงาน ปท.3-3 ได้ทำการแจ้งเข้าไปในกลุ่มไลน์ "Region 3 Team" เวลา 20:56 น. เพื่อให้ผู้บริหารในหน่วยงานทราบ



ปลต.

สถิติความปลอดภัย ฝ่ายปฏิบัติการระบบท่อส่งก๊าซธรรมชาติในทะเล

QSHE Statistic											
Accident	Process Safety Event						Pipeline	FOC		Near Miss	
	Tier1	Tier2		Tier3			Pipeline	Underground FOC	Aerial FOC		
	0	0		0			0	0	0		
case(s)		case(s)		case(s)			case(s)	case(s)	case		
Work Related	Personal Safety (Injury)						Operation & Office Accident		Security Violation		SSHE
1	LTA	MTC		FAC			0		0		1
case(s)	0	0		0			case(s)		case(s)		case(s)
Non Work Related	Car Accident						Quality, Reliability, Rebilling				Quality, Reliability, Rebilling
0	Major car accident			Other car accident			Quality	Reliability	Rebiling	0	
case(s)	0			0			0	1	0	case(s)	
Substandard (Action/Condition/Tier4)							33 / 167 / 12				
ข้อมูลถึงวันที่ 31 ธันวาคม 2567											

Near Miss - SSHE

วันที่ 7 เม.ย. 2567 เวลา 15.00
ผู้รับเหมาได้จัดเรียงวางของ Equipment & tool และปลด sling แต่ไม่ทันได้ระวัง sling จึงหล่นลงมา แต่ไม่มีผู้ได้รับบาดเจ็บ

